

LA SICUREZZA A BORDO DELLE NAVI

L'EQUIPAGGIO



Ad inizio turno viene misurata la **temperatura corporea** di ogni lavoratore



Lo staff è dotato di **mascherine e guanti monouso**



Viene garantito il rispetto della **distanza sociale** di 1m tra i passeggeri



Il **medico** è a bordo per qualsiasi urgenza



A bordo di ogni nave è presente il **Car Manager** a cui rivolgere domande sulle misure di sicurezza

IMBARCO E SBARCO



Ricordati di portare con te la tua **mascherina** per coprire mento, bocca e naso per tutta la durata del viaggio



Viene garantito il rispetto della **distanza sociale** di 1 metro tra i passeggeri durante l'imbarco, lo sbarco e nei garage



Anche nelle **scale mobili e ascensori** viene garantito il distanziamento



L'accesso nella sala poltrone è **contingentato** ed è possibile sedersi solo nei posti che permettono di mantenere la corretta distanza

SANIFICAZIONE



Tutti gli impianti sono impostati per il **100% del rinnovo dell'aria** e per espellerla all'esterno



Sono disponibili dispenser con **soluzioni disinfettanti** per l'igenizzazione delle mani



Per la **sanificazione** dei locali vengono utilizzate **pistole a zaino e cordless** con disinfettanti idonei

Le **cabine e le forniture esterne** (lavanderia) vengono **sanificate** con prodotti a norma



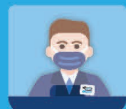
Le **schede magnetiche** per accedere alle cabine vengono **sanificate giornalmente**



SERVIZI DI BORDO



Il **self-service** è aperto con la massima attenzione al distanziamento sociale



Tutti i punti di contatto della nave (reception, casse, ecc) sono dotati di **schermi in plexiglas**



Il **ristorante à la carte** (Nei mesi invernali il servizio di "ristorante à la carte" potrebbe essere chiuso)



Il servizio per la consumazione dei **pasti in cabina**

#VIAGGIACONMOBY

#RIPARTICONMOBY

IL SERVIZIO MIGLIORE DI SEMPRE



